



**ВСЕЛЕННАЯ  
БЕЛОГО МЕДВЕДЯ**  
НАУЧНО-ПРАКТИЧЕСКАЯ КОНФЕРЕНЦИЯ

ПЕРВАЯ ГРАЖДАНСКАЯ НАУЧНАЯ ЭКСПЕДИЦИЯ  
**«АРКТИЧЕСКИЙ СТРАННИК»**

Докладчик: Семенов Аркадий Анатольевич,  
Директор ФГБУ «Национальный парк  
«Ленские столбы»



ПРАВИТЕЛЬСТВО  
ЧУКОТСКОГО АВТНОМНОГО  
ОКРУГА



МИНИСТЕРСТВО ПРИРОДНЫХ  
РЕСУРСОВ И ЭКОЛОГИИ  
РОССИЙСКОЙ ФЕДЕРАЦИИ



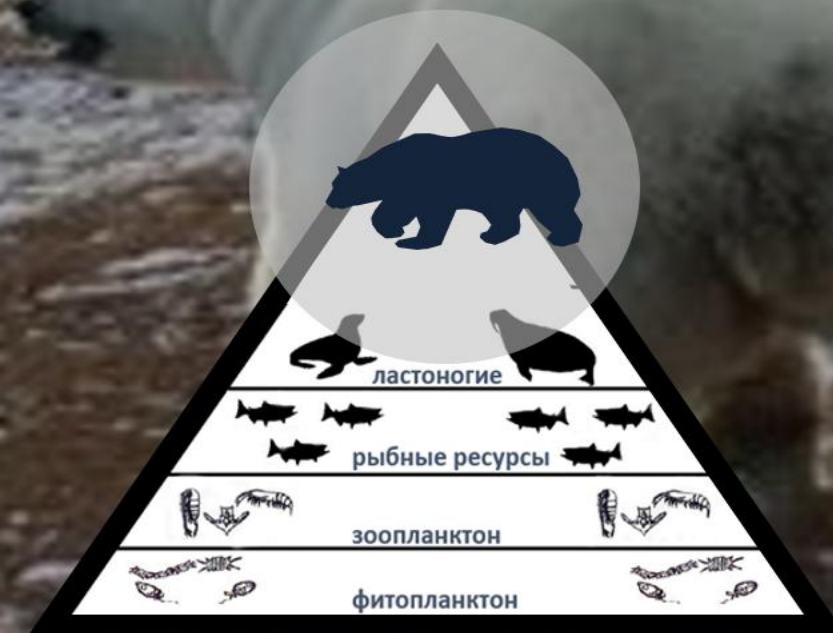
# Медвежи острова

Уникальная точка на карте.  
Здесь рождаются медведи.



# Белый медведь

маркер состояния  
всей экосистемы Арктики.



# Медвежьи острова

Край земли. Сибирь. Якутия. Вечная мерзлота.

Медвежьи острова — это самый молодой заповедник России. Он был образован в июне 2020 года

Резерват находится в труднодоступной местности в 120 км к северу от устья реки Колымы, в Восточно-Сибирском море. Архипелаг состоит из шести островов: Крестовского, Лысова, Леонтьева, Пушкарева, Андреева и Четырехстолбового.

**ЗДЕСЬ ЖИЛИ**  
мамонты и легендарные онкилоны

Сентябрь  
0° +10°

Медвежьи острова открыл ленский мореход Яков Вятка в 1655 г., но с тех пор на них никогда не было постоянных поселений человека. Лишь только на острове Четырехстолбовом в 30-х годах прошлого века находилась метеостанция, которую закрыли в 80-х годах.



# Медвежьи острова

Место силы, где выживают только сильнейшие.  
И царь здешней природы — белый медведь.



Главное назначение заповедника — охрана белых медведей. Именно на островах находятся их родинные берлоги.





## Белый медведь –

одно из самых удивительных животных нашей планеты, которому удаётся выжить в экстремально холодных местах на Земле.

На территории России обитают три популяции белого медведя: карско-баренцевоморская, лаптевская и чукотско-алаянская.



# Белый медведь

- самый крупный хищник на планете

Высота  
в холке до

**165**  
сантиметров

Длина туловища до

**3**

метров

Вес до

**1000**  
килограммов





Медведи совершают **длительные сезонные кочевки**, которые зависят от изменения границ полярных льдов, при этом самки приносят потомство в берлогах, **расположенных на суше.**



# ● Белая медведица

приносит за один раз

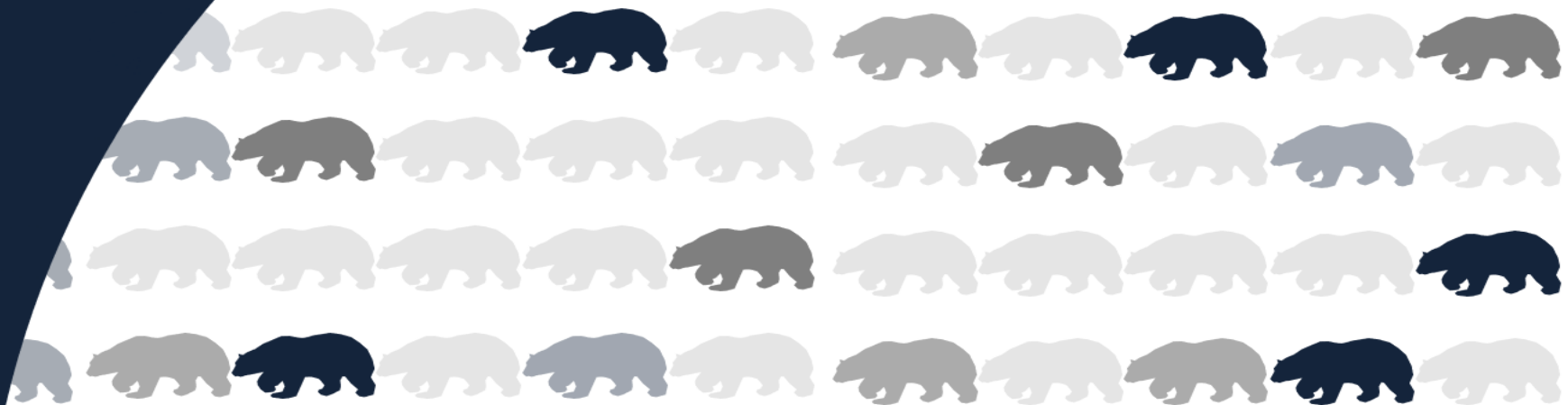
от **1** до **3** детенышей.



Вес новорожденного медвежонка

**400 - 700**  
граммов.

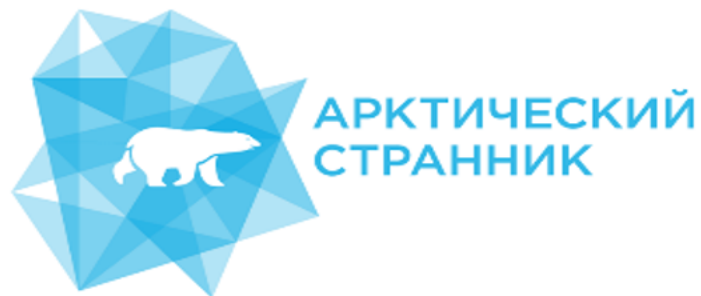




# Сколько всего белых медведей на Земле

даже приблизительно  
не может сказать никто

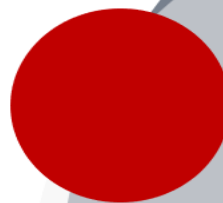




АРКТИЧЕСКИЙ  
СТРАННИК

# СТАНЬ ПЕРВЫМ

на путь исследований  
и защиты Арктики!



Научные исследования  
Охрана природы  
Гражданская наука  
Внедрение инновационных разработок  
Благотворительность  
Съемка документального фильма «Вселенная белого медведя»

## Впервые экспедиция объединяет



**УЧЕНЫХ**



**РАЗРАБОТЧИКОВ  
ИННОВАЦИОННЫХ  
ТЕХНОЛОГИЙ**



**ГРАЖДАНСКУЮ  
НАУКУ**

*– увлеченных Севером,  
первопроходцев –  
сильных и способных людей,  
желающих внести вклад  
в научные исследования  
крупнейшего наземного хищника*





АРКТИЧЕСКИЙ  
СТРАННИК

# География экспедиции

МОСКВА

ЧЕРСКИЙ

ЯКУТСК



Заброска на архипелаг  
на вертолете



# ЗАДАЧИ ЭКСПЕДИЦИИ

## «Беломедвежья перепись»

Проведение авиамониторинга для оценки численности популяции белого медведя и других млекопитающих.

Оценка антропогенных загрязнений.

Исследование состояния мест обитания белого медведя.

## Испытания инновационных разработок

Системы связи

Системы мониторинга окружающей среды

Системы обеспечения безопасности

## Арктика – цифровой культурный код

Поиск, фиксация и изучение объектов культурного и исторического наследия Арктики

## ЧТО БУДЕТ?



Настоящие научные исследования крупнейшего наземного хищника в самом молодом арктическом заповеднике России



Работа в команде внедрения инновационных разработок



Возможность провести собственные научные исследования



Пребывание и работа на экспедиционных базах в труднодоступных местах Северного Ледовитого океана (Восточно-Сибирское море)



Встречи с белым медведем в естественной среде обитания



# Для участников

Посещение мест, недоступных для туристов

Личный вклад в развитие науки

Глубокое погружение в атмосферу арктических исследователей и первопроходцев

Адреналин и незабываемые впечатления от общения с дикой природой

Статус участника первой гражданской научной экспедиции на Медвежьи острова

Возможность научного доклада по итогам экспедиции на конференции «Вселенная белого медведя»



Фильм о своем участии в экспедиции  
Сертификат по итогам прохождения обучения  
Памятные подарки участникам  
Комплект брендированной экипировки



# Программа экспедиции

Перелет Москва-Якутск-Черский

Заброска вертолетом «Полярные авиалинии»

- Национальный парк «Ленские столбы»
- Остров Крестовский, мыс Крестовский
- Устье р. Колыма, остров Четырехстолбовой
- Плейстоценовый парк

Перелет на материк и возвращение в Якутск



Длительность экспедиции

**7-9** дней (в зависимости от погодных условий)

Прохождение курса по безопасности ведения деятельности в ареале белого медведя

Исследовательские полеты. Авиационный экологический мониторинг.

Обработка данных авиасъемки с помощью нейронных сетей.

Развертывание и тестирование инновационных разработок и устройств.

Наблюдения за белыми медведями.

Обследование мегалитов и древних поселений.

Мечение белого медведя.

Главным фактором выполнения плана и маршрута экспедиции является погода.

Сроки и очередность выполнения тех или иных работ решается командой непосредственно на месте, исходя из фактических погодных условий.

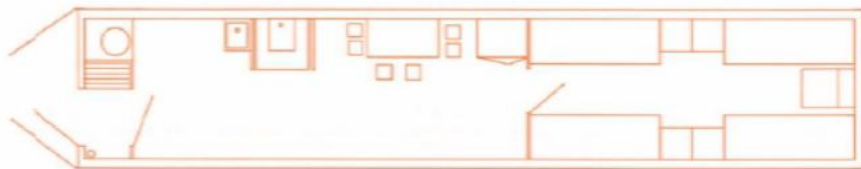
**Основная задача — получение натуральных уникальных данных и обеспечение безопасности членов экспедиции.**



# Экспедиционные базы

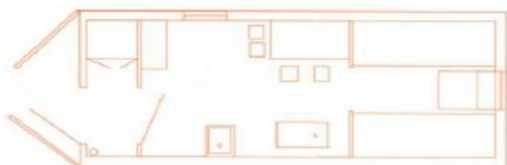


ГОСУДАРСТВЕННЫЙ  
ПРИРОДНЫЙ ЗАПОВЕДНИК  
**МЕДВЕЖЬИ  
ОСТРОВА**



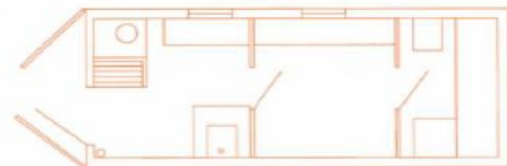
## «Гостевая»

Мобильный дом на санях для проживания 8-ми чел с печью на основе 40-футового морского контейнера



## «Инспекторский»

Мобильный дом на санях для проживания 4-х чел с печью на основе 20-футового морского контейнера



## «Баня с помывочной»

Мобильный дом на санях с печью на основе 20-футового морского контейнера



## «Гараж»

Мобильный дом на санях с печью на основе 20-футового морского контейнера



**Пилотный проект:** базы доставлены по Северному Ледовитому океану и установлены по зимнику в апреле 2024 года



# Планируемые результаты экспедиции

- Оценка численности белого медведя и других млекопитающих на территории заповедника
- Мониторинг состояния мест обитания белого медведя
- Внедрение и получение данных для совершенствования новых технологических решений в Арктике
- Запуск программы гражданской науки для проведения исследований природы заповедника



# Медведицы с медвежатами

(заповедник «Медвежьи острова», сентябрь 2023 г.)



16-09-2023\_22-39-24



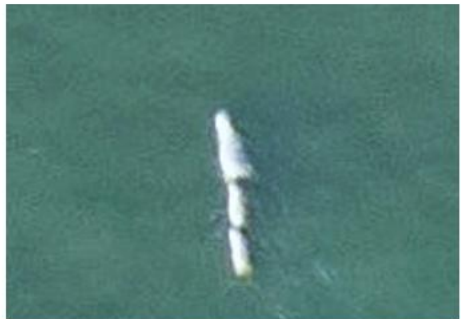
16-09-2023\_22-40-14



16-09-2023\_22-41-37



16-09-2023\_23-16-08



19-09-2023\_01-12-09



19-09-2023\_01-47-37

**Наименее изученная лаптевская популяция белых медведей в российской Арктике**



# ИСПЫТАНИЯ ИННОВАЦИОННЫХ РАЗРАБОТОК

Система автономной  
связи и мониторинга  
(LPWAN)



Система обеспечения  
безопасности арктических  
станций (СОБ-АС)



Системы обеспечения  
безопасности сотрудников  
и туристов в удаленных локациях  
«Экоспас»



Система инструментального  
мониторинга основных  
экологических показателей  
окружающей среды

Нейрофотоловушки  
и «Периметр безопасности»



Система  
«Мобильного мониторинг»  
для наблюдателей групп  
«Медвежий патруль»

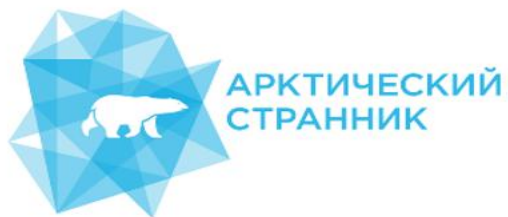


Система  
«Мобильного мониторинг»  
для специалистов  
и волонтеров



По результатам испытания будут разработаны дополнительные технические требования для совершенствования инновационных решений





# ОРГАНИЗАТОРЫ



# ПАРТНЕРЫ ПРОЕКТА



Минприроды России



МЧС России



Правительство  
Республики Саха (Якутия)



Русское географическое  
общество



Санкт-Петербургский  
университет ГПС МЧС России



Институт проблем экологии  
и эволюции РАН



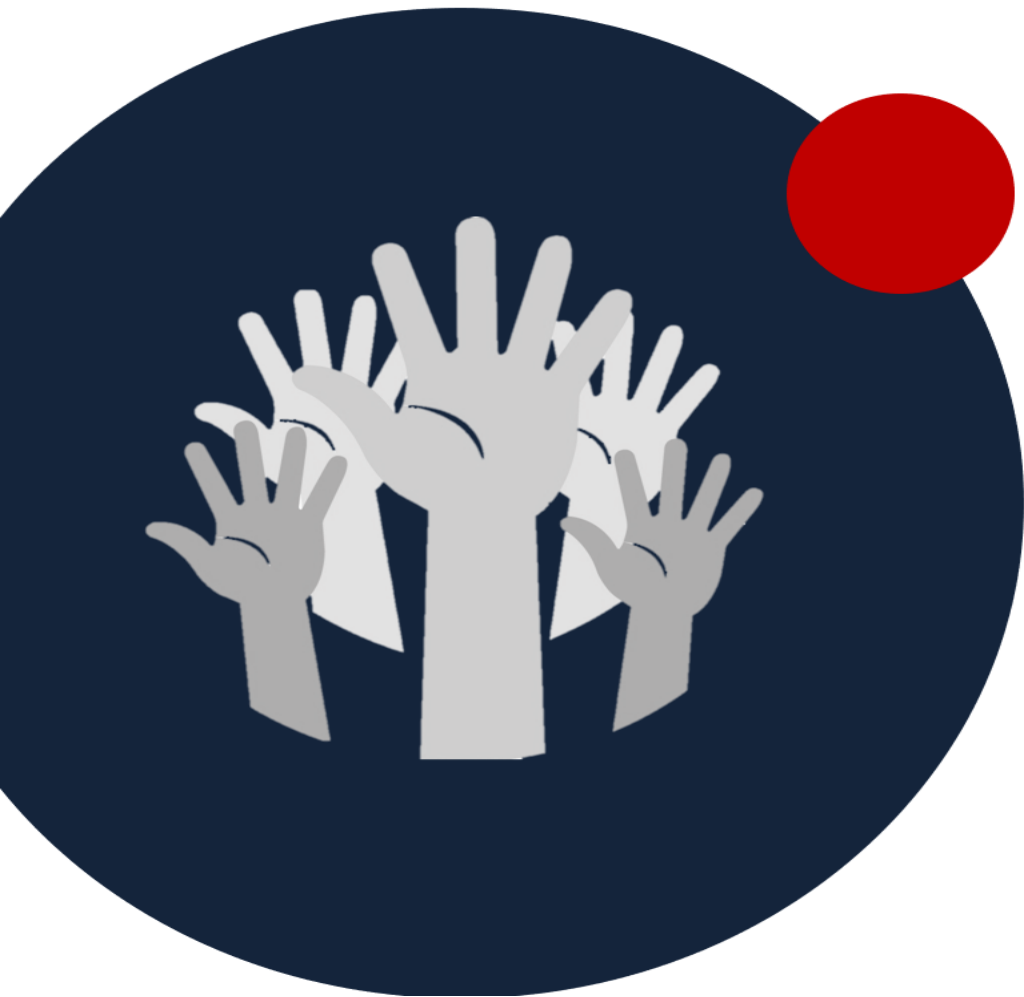
Фонд развития  
«Система»



Вселенная белого  
медведя



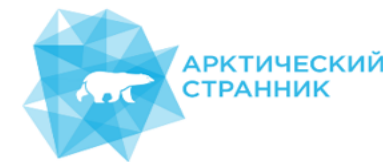
# Команда экспедиции



Ученые (экологи, биологи, зоологи)  
Научные сотрудники и инспектора заповедника  
Специалисты по авиамониторингу  
Разработчики инновационных решений  
Гражданские ученые  
Сотрудники «Медвежьего патруля»  
Специалисты по безопасности  
Оператор фильма «Вселенная белого медведя»



# Требования к участникам



Хорошая физическая форма



Стрессоустойчивость



Умение работать в команде



Готовность выполнять необходимые задачи



Наличие сертификата о прохождении курса по безопасности ведения деятельности в ареале белого медведя

**5** всего мест



# Условия участия в экспедиции

- Экспедиция не является туристическим продуктом
- Количество членов экспедиции ограничено
- Участники согласовывают формат деятельности и обязанности с руководителем экспедиции исходя из своих физических возможностей и интересов
- К участию в экспедиции допускаются только участники, прошедшие отбор, первичное обучение и инструктаж безопасности
- Участники обязаны неукоснительно выполнять все требования безопасности
- Участники являются членами исследовательской команды, следуют плану работ и подчиняются руководителю экспедиции
- Участники берут с собой необходимое личное снаряжение и спальные мешки
- В случае наличия у участника ограничений по питанию, необходимо сообщить организаторам
- Участники добираются до г. Якутск самостоятельно, транспортировку от г. Якутск до места проведения экспедиции и обратно, проживание и питание в экспедиции обеспечивают организаторы
- Заповедник обеспечивает транспортировку членов экспедиции, снаряжения и оборудования, сопровождение инспекторов и проживание с необходимыми условиями на территории Заповедника
- Рекомендовано взять с собой бинокли и зрительные трубы





АРКТИЧЕСКИЙ  
СТРАННИК

образ охр  
наука Экспедиционный ЖИЗНИ  
Развитие  
ЭКОЛОГИЯ туризм  
ПРИРОДА Осознанный  
Арктики  
Гражданская природы

# Сообщество единомышленников Информационные ресурсы Доступ к участию в экспедициях



Все участники экспедиции получают статус «Арктический странник»  
и членство в сообществе



# БУДЬ ПЕРВЫМ



АРКТИКА ЖДЕТ  
именно тебя

