



ВСЕЛЕННАЯ БЕЛОГО МЕДВЕДЯ

НАУЧНО-ПРАКТИЧЕСКАЯ КОНФЕРЕНЦИЯ



ПРАВИТЕЛЬСТВО
ЧУКОТСКОГО АВТОНОМНОГО
ОКРУГА



МИНИСТЕРСТВО ПРИРОДНЫХ
РЕСУРСОВ И ЭКОЛОГИИ
РОССИЙСКОЙ ФЕДЕРАЦИИ

Природоохранная деятельность
парка «Роев ручей»:
Белый медведь

Пинчук Александр Васильевич
заместитель директора по зооветчасти

г. Красноярск

VII НАУЧНО-ПРАКТИЧЕСКАЯ КОНФЕРЕНЦИЯ

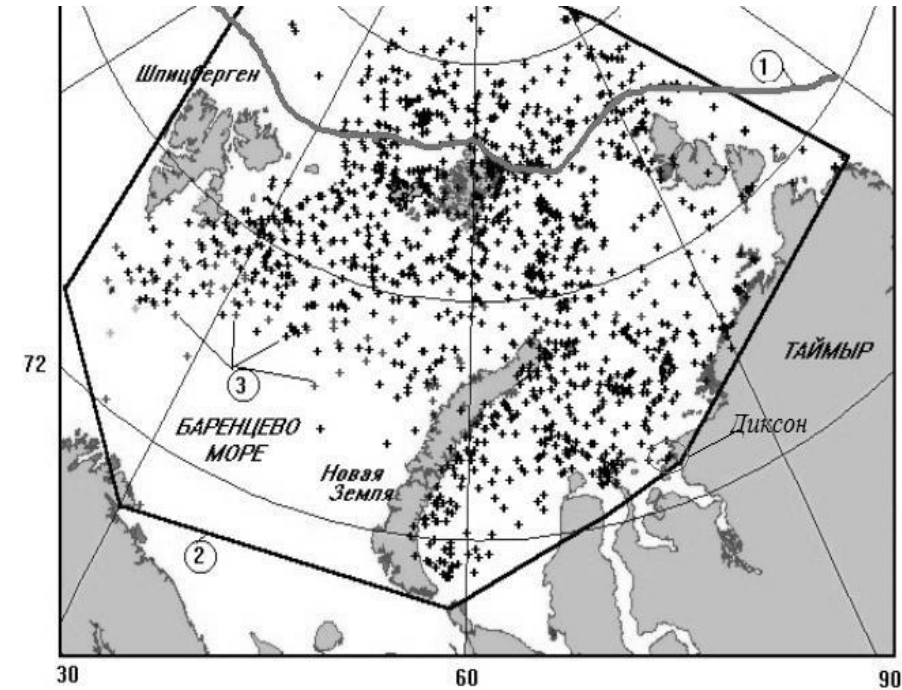
ВСЕЛЕННАЯ БЕЛОГО МЕДВЕДЯ: Арктические экосистемы

19 - 21 марта 2024 года

Мониторинг состояния популяций белого медведя



Распределение зарегистрированных особей белого медведя



Распределение самок белого медведя (Петросян, 2009)

Предусматривает анализ происходящих изменений под влиянием естественных и антропогенных факторов.



VII НАУЧНО-ПРАКТИЧЕСКАЯ КОНФЕРЕНЦИЯ

ВСЕЛЕННАЯ БЕЛОГО МЕДВЕДЯ: Арктические экосистемы

19 - 21 марта 2024 года

Предотвращение конфликтов между человеком и белым медведем

В районах с высокой концентрацией кормовых объектов (особенно антропогенных) возникает опасная для людей и животных ситуация.



Создание условий для отлова и передержки белых медведей с последующей транспортировкой животных.

Принятие коллегиального решения о дальнейших мероприятиях по их спасению. В экстренных случаях, когда животное в силу возраста или состояния здоровья не сможет самостоятельно выжить в дикой природе, передача белых медведей в зоопарк.



VII НАУЧНО-ПРАКТИЧЕСКАЯ КОНФЕРЕНЦИЯ

ВСЕЛЕННАЯ БЕЛОГО МЕДВЕДЯ: Арктические экосистемы

19 - 21 марта 2024 года

Быстрое реагирование в ситуации выхода белых медведей к населенным пунктам

Отлов и транспортировка животных



Сотрудники МАУ «Парк «Роев ручей» принимали участие в 3 выездах для отлова и транспортировки белых медвежат, вышедших к населенным пунктам, в дальнейшей реабилитации и адаптации их к условиям неволи.



VII НАУЧНО-ПРАКТИЧЕСКАЯ КОНФЕРЕНЦИЯ

ВСЕЛЕННАЯ БЕЛОГО МЕДВЕДЯ: Арктические экосистемы

19 - 21 марта 2024 года

Белые медведи в Парке «Роев ручей»

В парке содержатся 3 белых медведя, привезенных из природы, и получивших шанс на спасение.



ФЕЛИКС

Вышел к людям
на о. Врангеля (в
возрасте 6 мес.)



МАРФА

Вышла к людям
к г. Норильск (в
возрасте 18 мес.)

УРСУЛА

Вышла к людям в
п. Диксон (в
возрасте около года)



VII НАУЧНО-ПРАКТИЧЕСКАЯ КОНФЕРЕНЦИЯ

ВСЕЛЕННАЯ БЕЛОГО МЕДВЕДЯ: Арктические экосистемы

19 - 21 марта 2024 года

Улучшение условий жизни и благополучия белых медведей в зоопарке

Компания «Роснефть» в зоопарках страны обеспечивает полноценное кормление, ветеринарное и техническое обслуживание, обогащение среды обитания белых медведей.

Апробация новых предметов обогащения среды для белых медведей и кормление белых медведей мясом кольчатой нерпы и морского зайца



VII НАУЧНО-ПРАКТИЧЕСКАЯ КОНФЕРЕНЦИЯ

ВСЕЛЕННАЯ БЕЛОГО МЕДВЕДЯ: Арктические экосистемы

19 - 21 марта 2024 года

Улучшение условий жизни и благополучия белых медведей в зоопарке

В парке «Роев ручей» введен в эксплуатацию новый вольерный комплекс для белых медведей. Построены три современных просторных вольера. Феликс и Марфа переселены в новые условия.



Строительство современного просторного вольерного комплекса для белых медведей в парке ведется при поддержке ПАО «НК «РОСНЕФТЬ», на условиях софинансирования.



VII НАУЧНО-ПРАКТИЧЕСКАЯ КОНФЕРЕНЦИЯ

ВСЕЛЕННАЯ БЕЛОГО МЕДВЕДЯ: Арктические экосистемы

19 - 21 марта 2024 года

Улучшение условий жизни и благополучия белых медведей в зоопарке

Проведение тренировок с белыми медведями

Облегчение обслуживания животных

заход во внутренний отдел
переход из вольера в вольер

Проведение ветеринарных процедур

осмотр животного и взвешивание
обработка лап



VII НАУЧНО-ПРАКТИЧЕСКАЯ КОНФЕРЕНЦИЯ

ВСЕЛЕННАЯ БЕЛОГО МЕДВЕДЯ: Арктические экосистемы

19 - 21 марта 2024 года

Роль зоопарков в природоохранных проектах

Постепенное слияние деятельности зоопарков по сохранению популяции животных ex-situ и in-situ.

Зоопарки принимают все большее участие в спасении и сохранении животных в природе, программах реабилитации, транслокации и реинтродукции животных.

Спасенные в природе животные представляют ценность для поддержания генетического разнообразия популяции в зоопарках.

Опыт содержания животных в неволе позволяет получить важные научные сведения о содержании, лечении, реабилитации и разведении животных.



**Благодарим
за внимание!**



VII НАУЧНО-ПРАКТИЧЕСКАЯ КОНФЕРЕНЦИЯ

ВСЕЛЕННАЯ БЕЛОГО МЕДВЕДЯ: Арктические экосистемы

19 - 21 марта 2024 года