



**ВСЕЛЕННАЯ  
БЕЛОГО МЕДВЕДЯ**  
НАУЧНО-ПРАКТИЧЕСКАЯ КОНФЕРЕНЦИЯ



ПРАВИТЕЛЬСТВО  
ЧУКОТСКОГО АВТОНОМНОГО  
ОКРУГА



МИНИСТЕРСТВО ПРИРОДНЫХ  
РЕСУРСОВ И ЭКОЛОГИИ  
РОССИЙСКОЙ ФЕДЕРАЦИИ



ГОСУДАРСТВЕННЫЙ  
ПРИРОДНЫЙ ЗАПОВЕДНИК  
**МЕДВЕЖЬИ  
ОСТРОВА**



ЛЕНСКИЕ СТОЛБЫ

# О мониторинге белого медведя в государственном природном заповеднике «Медвежьи острова»

Лариса Шелуховская,  
начальник отдела науки и сохранения биоразнообразия  
ФГБУ «Национальный парк «Ленские столбы»,  
к.биол.н.  
[shellari@yandex.ru](mailto:shellari@yandex.ru)

VII НАУЧНО-ПРАКТИЧЕСКАЯ КОНФЕРЕНЦИЯ

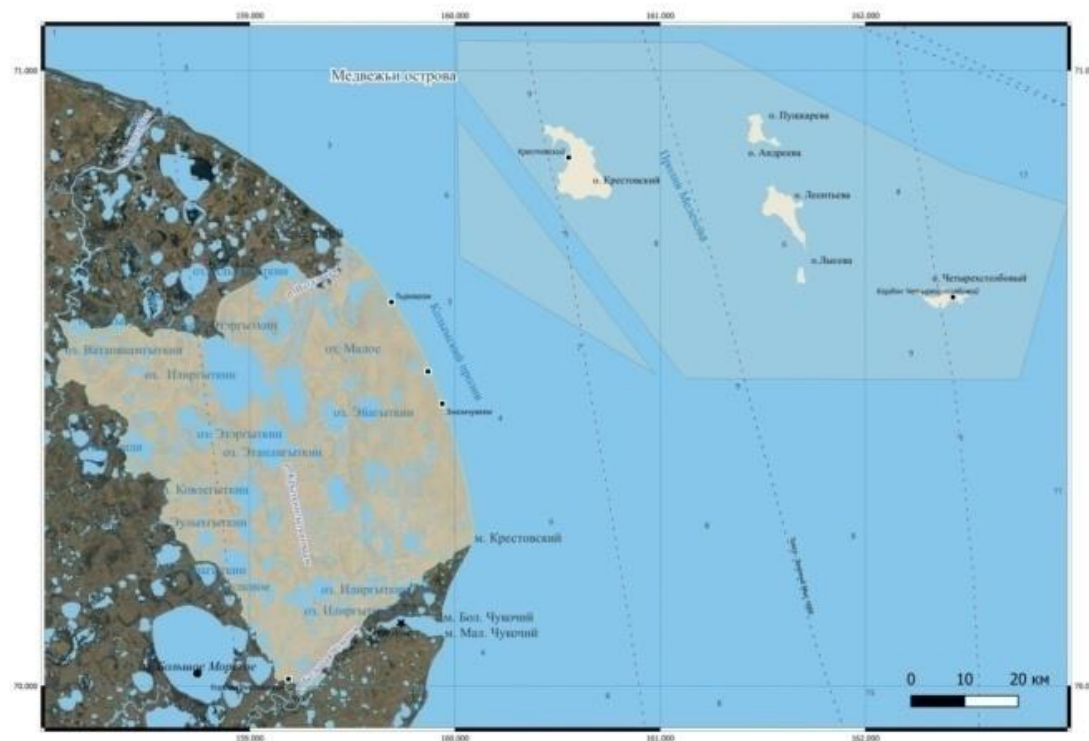
**ВСЕЛЕННАЯ БЕЛОГО МЕДВЕДЯ: Арктические экосистемы**

19 - 21 марта 2024 года

# ГОСУДАРСТВЕННЫЙ ПРИРОДНЫЙ ЗАПОВЕДНИК «МЕДВЕЖЬИ ОСТРОВА»

2

<b>Дата создания:</b>	2020 год (ранее РР «Курдигино-Крестовая (2002); РР, ГПЗак «Медвежьи острова» (2002)
<b>Площадь заповедника:</b>	815,5 тыс. га, охранный зона: 879 тыс. га
<b>Кластеры:</b>	морской (468 тыс. га - акватория, 14 тыс. га - острова) и материковый (333,5 тыс. га)
<b>Особенность:</b>	Близкое расположение от материка. Регулярные работы.
<b>Расстояния:</b>	п.Черский - о.Четырёхстолбовый – 213 км; уч. Крестовая – о. Крестовский – 36 км.



VII НАУЧНО-ПРАКТИЧЕСКАЯ КОНФЕРЕНЦИЯ

**ВСЕЛЕННАЯ БЕЛОГО МЕДВЕДЯ: Арктические экосистемы**

19 - 21 марта 2024 года

# ОСОБО ОХРАНЯЕМЫЕ ПРИРОДНЫЕ ТЕРРИТОРИИ АРКТИЧЕСКОЙ ЗОНЫ ЯКУТИИ



VII НАУЧНО-ПРАКТИЧЕСКАЯ КОНФЕРЕНЦИЯ

## ВСЕЛЕННАЯ БЕЛОГО МЕДВЕДЯ: Арктические экосистемы

19 - 21 марта 2024 года



ГОСУДАРСТВЕННЫЙ  
ПРИРОДНЫЙ ЗАПОВЕДНИК  
**МЕДВЕЖЬИЙ  
ОСТРОВА**

# ОСОБО ОХРАНЯЕМЫЕ ПРИРОДНЫЕ ТЕРРИТОРИИ АРКТИЧЕСКОЙ ЗОНЫ ЯКУТИИ

Публикации и информационные источники о белом медведе в Якутии:

**Заказник «Новосибирские острова» и «Усть-Ленский» заповедник:**

Летопись природы: Гуков А.Ю., 2015, 2016, Гладышева М.Ю., 2022, 2023

Экспедиция РГО на НО, 2012 г., 2013 г.: Освянников Н.Г., 2015, Колодезников В.Е., 2013

Экспедиция Sagax на НО, 2017 г.: Шелоховская Л.В. (отчет об экспедиции, Минэкологии РС(Я), неопубл., 2017)

**Ресурсный резерват, заказник «Медвежьего острова»:**

Яковлев Ф.Г., Слепцов Р.В., 2017

**Красная книга Якутии:**

Охлопков И.М. и др., 2019

**Конфликты между человеком и белым медведем:**

Никифоров В.В., 2021

<https://minpriroda.sakha.gov.ru/>



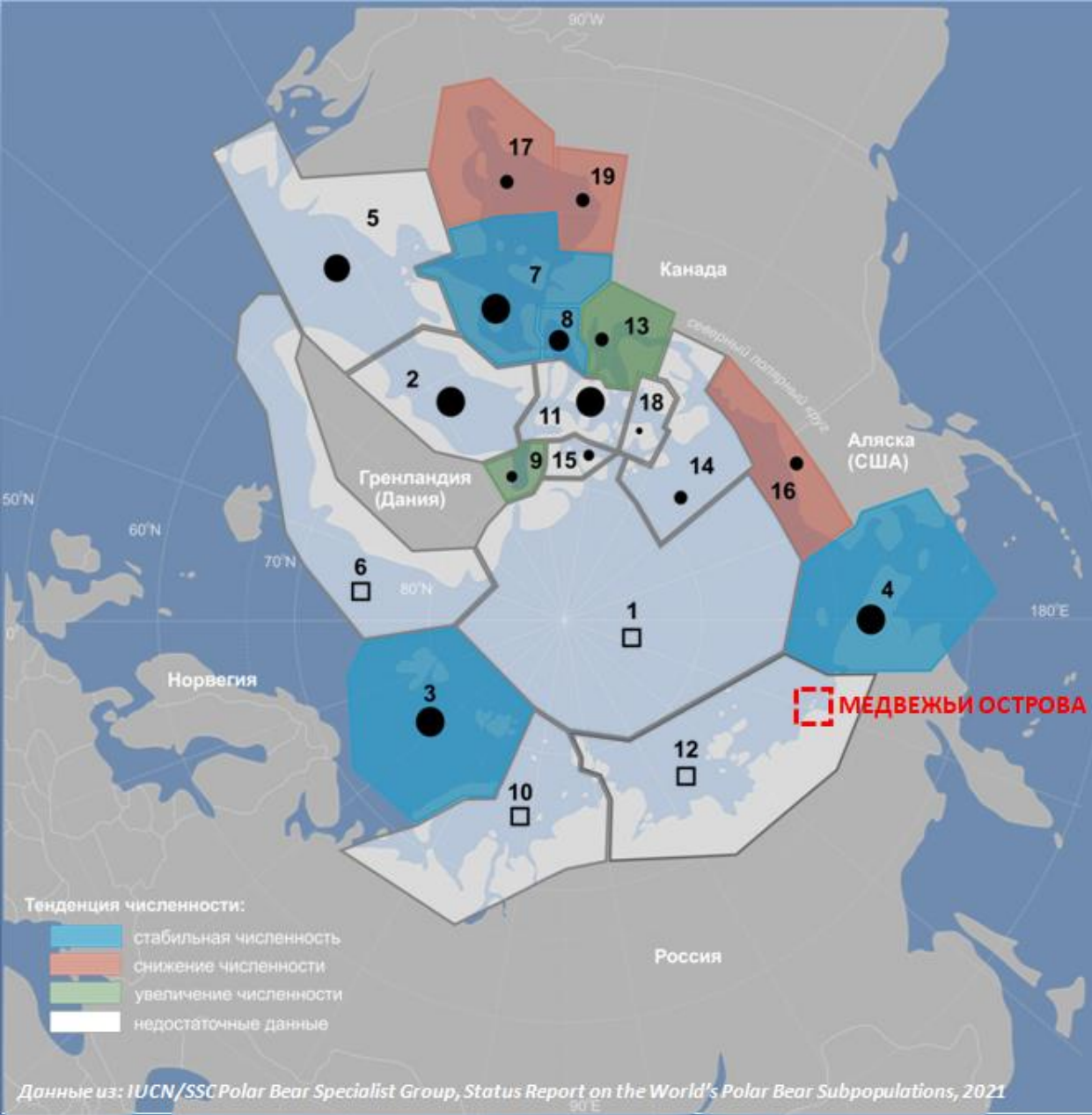
VII НАУЧНО-ПРАКТИЧЕСКАЯ КОНФЕРЕНЦИЯ

**ВСЕЛЕННАЯ БЕЛОГО МЕДВЕДЯ: Арктические экосистемы**

19 - 21 марта 2024 года



ГОСУДАРСТВЕННЫЙ  
ПРИРОДНЫЙ ЗАПОВЕДНИК  
**МЕДВЕЖЬЕГО  
ОСТРОВА**



**Численность популяций:**

- 2500-3000
- 2000-2500
- 1500-2000
- 500-1000
- 200-500
- <200
- недостаточные данные

- Номера популяций:**
- 1 Арктический бассейн
  - 2 Море Баффина
  - 3 Баренцево море
  - 4 Чукотское море
  - 5 Пролив Дэйвиса
  - 6 Восточная Гренландия
  - 7 Залив Фокс
  - 8 Залив Бутия
  - 9 Бассейн Кейна
  - 10 Карское море
  - 11 Пролив Ланкастер
  - 12 Море Лаптевых
  - 13 Пролив Мак-Клинток
  - 14 Северное Море Бофорта
  - 15 Норвежский залив
  - 16 Южное Море Бофорта
  - 17 Южный Гудзонов залив
  - 18 Пролив Вайкаунт-Мелвилл
  - 19 Западный Гудзонов залив

**В Якутии обитает лаптевская популяция – 800-1200 особей (из: Красная книга Якутии, 2019)**

**Красная книга Якутии, 2 категория - вид, сокращающийся в численности**

**Взаимодействия с карской и чукотско-алаяскинской популяциями неизвестны**

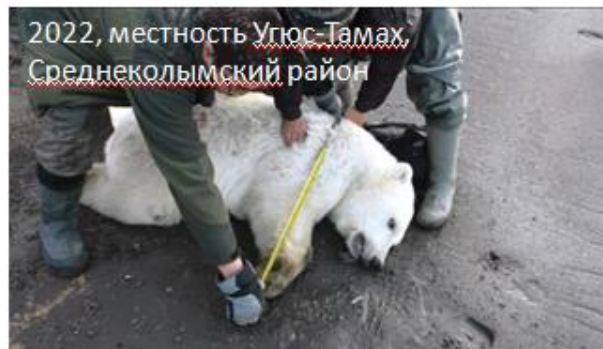
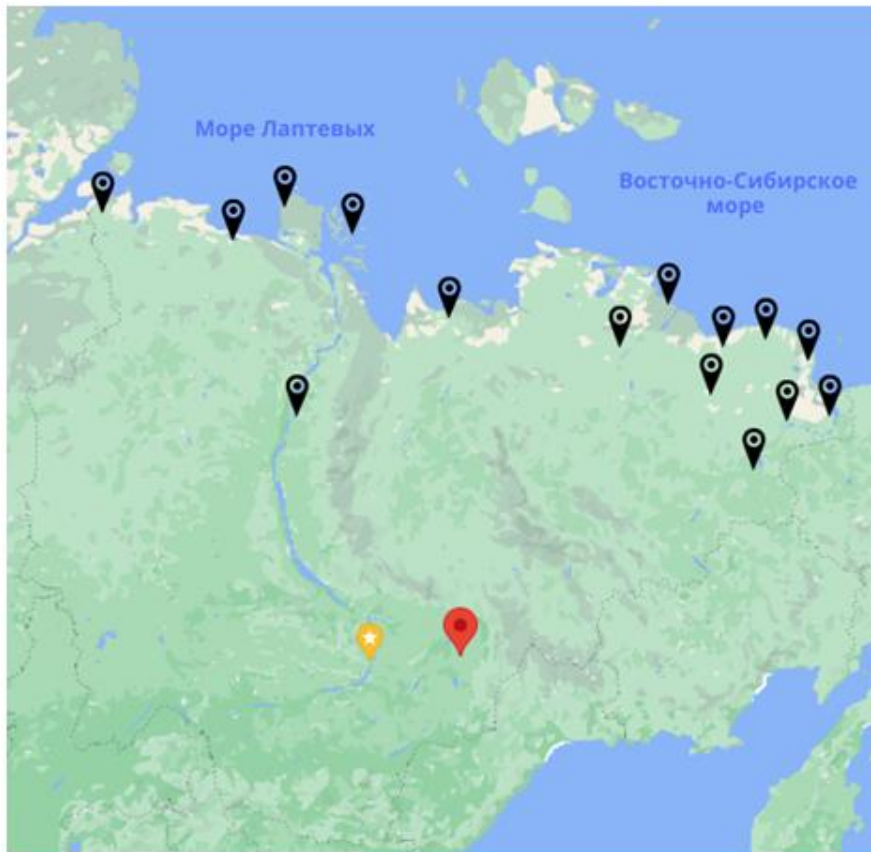
**Тенденция численности:**

- стабильная численность
- снижение численности
- увеличение численности
- недостаточные данные

Данные из: IUCN/SSC Polar Bear Specialist Group, Status Report on the World's Polar Bear Subpopulations, 2021



# Последние известные заходы медведей вглубь материка в Якутии



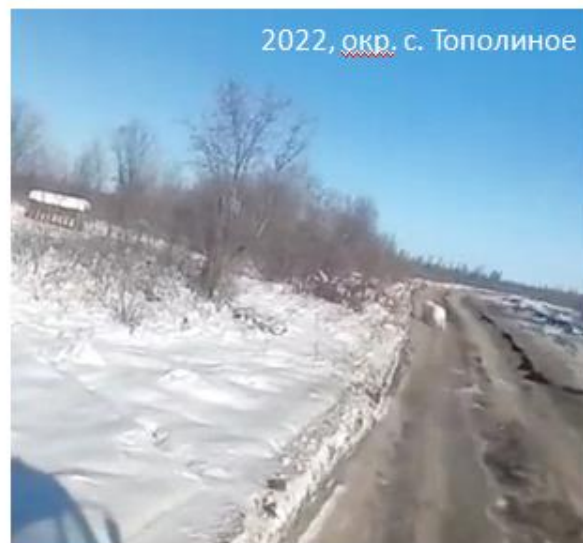
2022, местность Угюс-Тамах,  
Среднеколымский район



2021, Русское устье



2020, Нижнеколымский район



2022, окр. с. Тополиное



2022, п. Джебарики Хая

Фотографии из свободных источников



VII НАУЧНО-ПРАКТИЧЕСКАЯ КОНФЕРЕНЦИЯ

**ВСЕЛЕННАЯ БЕЛОГО МЕДВЕДЯ: Арктические экосистемы**

19 - 21 марта 2024 года

**Осенний  
авиамониторинг**



с АНО Экофактор,  
ФГБУ Росзаповедцентр

Фотоловушки, в т.ч.  
Поддержка Фонда «Тигрус»



**Весенний учёт берлог**



**Весенний учёт берлог**



Совместно с  
НП «Русская Арктика»,  
Минэкологии РС(Я),  
Фонд «Тигрус»



2023

2022

2021

2020

**Осенний  
авиамониторинг**



с ИПЭЭ РАН

**Осенний  
авиамониторинг**



**Весенний учёт берлог**



VII НАУЧНО-ПРАКТИЧЕСКАЯ КОНФЕРЕНЦИЯ

**ВСЕЛЕННАЯ БЕЛОГО МЕДВЕДЯ: Арктические экосистемы**

19 - 21 марта 2024 года



**Ледовая обстановка.** В Колымском заливе формирование льда в 2023 году началось около 06-07 октября (изображения MODIS). К югу от м. Крестовский устойчивый припай сформировался не позднее 13 октября. Пролив Колымский полностью покрылся льдом не позднее 18 октября (Платонов Н. Г., 2024).



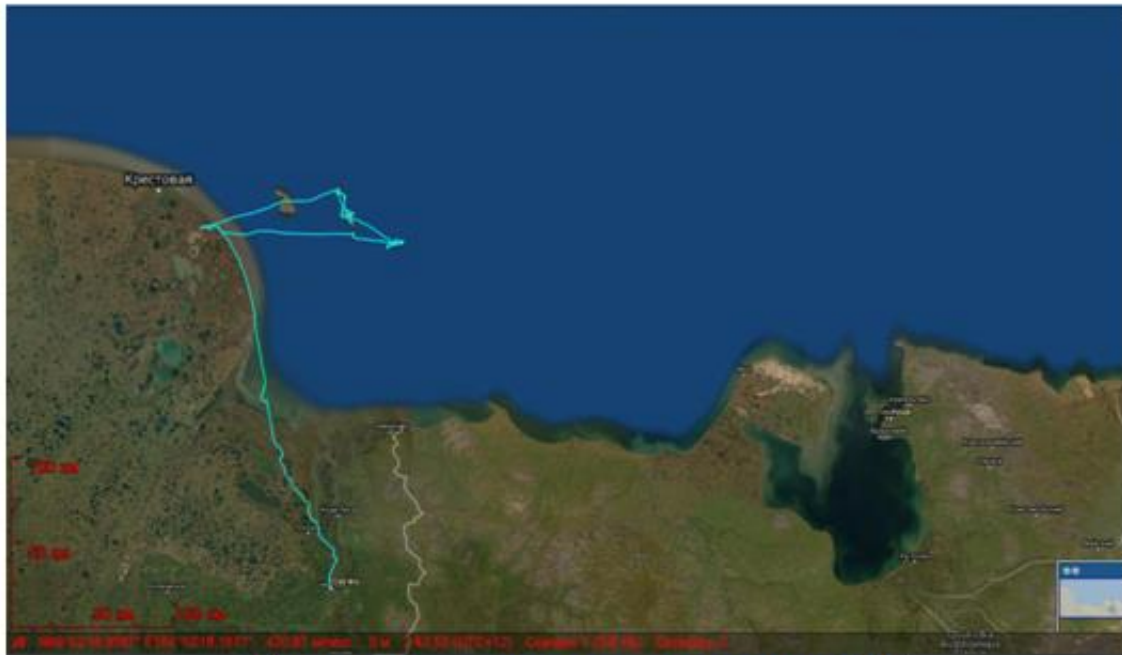
*Схема полета 15.09.2023  
с регистрацией числа наблюдаемых особей, 35 особей*



VII НАУЧНО-ПРАКТИЧЕСКАЯ КОНФЕРЕНЦИЯ

**ВСЕЛЕННАЯ БЕЛОГО МЕДВЕДЯ: Арктические экосистемы**

19 - 21 марта 2024 года



*Маршрут весеннего мониторинга, 2021*



VII НАУЧНО-ПРАКТИЧЕСКАЯ КОНФЕРЕНЦИЯ

**ВСЕЛЕННАЯ БЕЛОГО МЕДВЕДЯ: Арктические экосистемы**

19 - 21 марта 2024 года



ГОСУДАРСТВЕННЫЙ  
ПРИРОДНЫЙ ЗАПОВЕДНИК  
**МЕДВЕЖЬИ  
ОСТРОВА**



**ЛЕНСКИЕ СТОЛБЫ**

# БЛАГОДАРЮ ЗА ВНИМАНИЕ!

Лариса Васильевна Шелоховская, к.биол.н.  
начальник отдела науки и сохранения биоразнообразия ФГБУ «Национальный парк  
«Ленские столбы»,  
[shellari@yandex.ru](mailto:shellari@yandex.ru)  
г. Якутск, ул. Крупской 13, ФГБУ «Национальный парк «Ленские столбы»



**ЛЕНСКИЕ  
СТОЛБЫ**



**МЕДВЕЖЬИ  
ОСТРОВА**



VII НАУЧНО-ПРАКТИЧЕСКАЯ КОНФЕРЕНЦИЯ

**ВСЕЛЕННАЯ БЕЛОГО МЕДВЕДЯ: Арктические экосистемы**

19 - 21 марта 2024 года